

LES PALIERS POUR VIS A BILLES ET VIS TRAPEZOIDALES

Les paliers d'extrémités sont pour l'assemblage des vis à billes et vis trapézoïdale.

PALIER FIXE TYPE :

Les paliers BK et FK disposent de deux roulements à contact conique. Le palier est directement monté sur l'embout de la vis à billes et bloqué à l'aide d'un écrou de serrage. Nous préconisons de faire cet assemblage en déposant du frein filet sur le filetage de la vis à billes. Une fois cette opération finalisée, vous devez bloquer la vis qui est située sur l'écrou de précision.

PALIER LIBRE :

Les paliers BF et FF se montent directement sur l'autre extrémité de la vis à billes et se bloque avec un circlips.

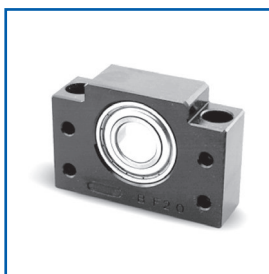
Paliers fixes
BK



Paliers fixes
FK



Paliers libres
BF



Paliers libres
FF

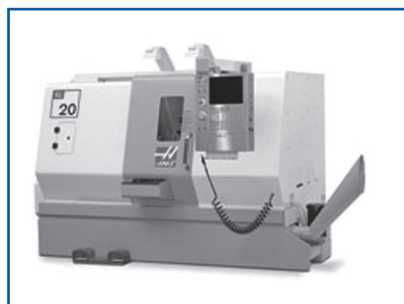


AVANTAGE DES PALIERS POUR VIS :

L'assemblage et le montage des paliers sur la vis à billes sont très simples dans toutes les configurations possibles. La grande qualité de fabrication des paliers garantit la résistance à la charge axiale et la précision de votre application.

Les paliers peuvent aisément se monter en lieu et place de la plupart des paliers du marché. Vous trouverez les équivalences à la fin du catalogue.

USINAGE:



Nos différents ateliers d'usinages s'engagent à usiner dans un délai maximum de 4 semaines l'ensemble de la gamme des vis à billes stockée en classe C7 et l'ensemble des vis trapézoïdales stockées.

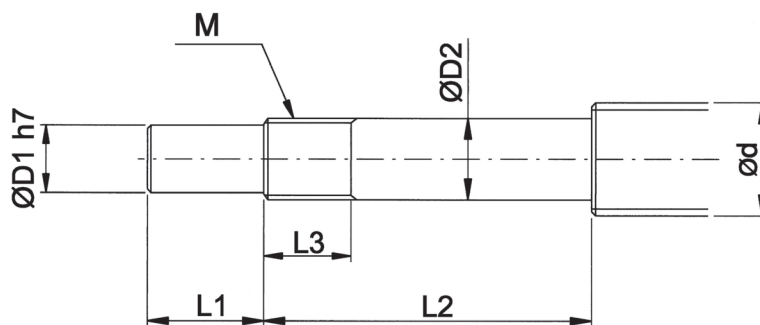
N'hésitez pas à nous faire parvenir vos plans, notre service technique et commercial n'hésiterons pas à vous orienter.

Tableau d'application des supports d'extrémités

| Référence | Type de paliers | | Charges kgf | | | | Type de roulements | Nombre de roulements | Palier pour vis à billes à partir du Ø | Palier pour vis trapézoïdale à partir du Ø |
|-----------|-----------------|----------|-----------------|------------------|-----------------|------------------|-----------------------|-------------------------|--|--|
| | | | Dyn. Axiales | Stat. Axiales | Dyn. Radiale | Stat. Radiale | | | | |
| EK6 | FIXE | SEMELLE | | | | | 605 | 2 | 8 | 8 |
| EF6 | LIBRE | SEMELLE | | | | | 606 | 1 | 8 | 10 |
| EK8 | FIXE | SEMELLE | | | | | 608 | 2 | 10/12 | 10/12 |
| EF8 | LIBRE | SEMELLE | | | | | 606 | 1 | 10 | 10 |
| FK8 | FIXE | APPLIQUE | | | | | 608 | 2 | 10/12 | 14 |
| FF8 | LIBRE | APPLIQUE | | | | | 606 | 1 | 10/12 | 14 |
| BK10 | FIXE | SEMELLE | 620 | 640 | | 314 | 7000 | 2 | 12/16 | 16 |
| BF10 | LIBRE | SEMELLE | | | 335 | | 608 | 1 | 12/16 | 16 |
| FK10 | FIXE | APPLIQUE | 620 | 640 | | 314 | 7000 | 2 | 12/16 | 16 |
| FF10 | LIBRE | APPLIQUE | | | 335 | | 608 | 1 | 12/16 | 16 |
| BK12 | FIXE | SEMELLE | 680 | 720 | | 331 | 7001 | 2 | 16/20 | 18 |
| BF12 | LIBRE | SEMELLE | | | 465 | | 6000 | 1 | 16/20 | 18 |
| FK12 | FIXE | APPLIQUE | 680 | 720 | | 331 | 7001 | 2 | 16/20 | 18 |
| FF12 | LIBRE | APPLIQUE | | | 465 | | 6000 | 1 | 16/20 | 18 |
| BK15 | FIXE | SEMELLE | 775 | 970 | | 407 | 7002 | 2 | 20 | 22 |
| BF15 | LIBRE | SEMELLE | | | 570 | | 6002 | 1 | 20 | 22 |
| FK15 | FIXE | APPLIQUE | 775 | 970 | | 407 | 7002 | 2 | 20 | 22 |
| FF15 | LIBRE | APPLIQUE | | | 570 | | 6002 | 1 | 20 | 22 |
| BK17 | FIXE | SEMELLE | 1400 | 1670 | | 595 | 7203 | 2 | 20/25 | 24 |
| BF17 | LIBRE | SEMELLE | | | 975 | | 6203 | 1 | 20/25 | 24 |
| FK17 | FIXE | APPLIQUE | 1400 | 1670 | | 595 | 7203 | 2 | 20/25 | 24 |
| FF17 | LIBRE | APPLIQUE | | | 975 | | 6203 | 1 | 20/25 | 24 |
| BK20 | FIXE | SEMELLE | 1300 | 1730 | | 770 | 7204 | 2 | 25 | 28 |
| BF20 | LIBRE | SEMELLE | | | 955 | | 6204 | 1 | 25 | 28 |
| FK20 | FIXE | APPLIQUE | 1830 | 2360 | | 970 | 7204 | 2 | 25 | 28 |
| FF20 | LIBRE | APPLIQUE | | | 1300 | | 6204 | 1 | 25 | 28 |
| BK25 | FIXE | SEMELLE | 2060 | 2940 | | 1170 | 7205 | 2 | 32 | 36 |
| BF25 | LIBRE | SEMELLE | | | 1430 | | 6205 | 1 | 32 | 36 |
| FK25 | FIXE | APPLIQUE | 2060 | 2940 | | 1170 | 7205 | 2 | 32 | 36 |
| FF25 | LIBRE | APPLIQUE | | | 1430 | | 6205 | 1 | 32 | 36 |
| BK30 | FIXE | SEMELLE | 2860 | 4200 | | 1660 | 7206 | 2 | 40 | 40 |
| BF30 | LIBRE | SEMELLE | | | 1980 | | 6206 | 1 | 40 | 40 |
| FK30 | FIXE | APPLIQUE | 2860 | 4200 | | 1660 | 7206 | 2 | 40 | 40 |
| FF30 | LIBRE | APPLIQUE | | | 1980 | | 6206 | 1 | 40 | 40 |
| BK40 | FIXE | SEMELLE | 4500 | 7200 | | 2770 | 7208 | 2 | 50 | 50 |
| BF40 | LIBRE | SEMELLE | | | 2970 | | 6208 | 1 | 50 | 50 |

TABLEAU D' USINAGE POUR MONTAGE AVEC PALIER FIXE

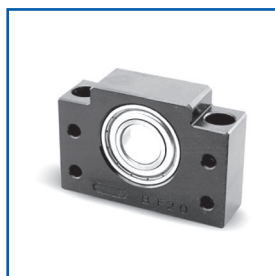
 Paliers fixes
BK

 Paliers fixes
FK


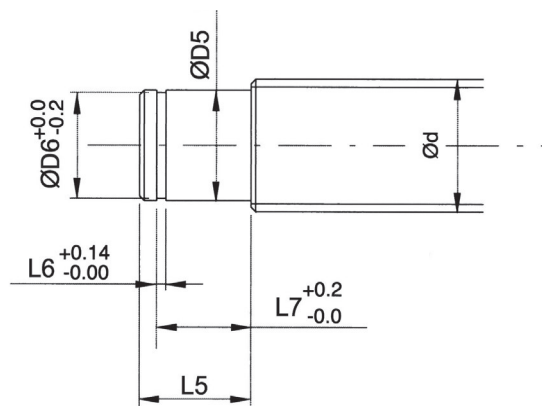
| Référence | Dimension en mm | | | | | | Ød pour vis à billes à partir du Ø | Ød pour vis trapézoïdale à partir du Ø |
|-------------|-----------------|----|----|----|----|---------|------------------------------------|--|
| | D1 | D2 | L1 | L2 | L3 | M | | |
| EK6 | 4 | 6 | 8 | 28 | 8 | M6x0,75 | 8 | 8 |
| BK10 | 8 | 10 | 15 | 36 | 12 | M10x1 | 12 | 14 |
| BK12 | 10 | 12 | 15 | 36 | 12 | M12x1 | 16 | 16 |
| BK15 | 12 | 15 | 20 | 40 | 12 | M15x1 | 20 | 20 |
| BK17 | 15 | 17 | 23 | 53 | 17 | M17x1 | 20 | 24 |
| BK20 | 17 | 20 | 25 | 53 | 15 | M20x1 | 25 | 28 |
| BK25 | 20 | 25 | 30 | 66 | 20 | M25x1.5 | 32 | 36 |
| BK30 | 25 | 30 | 38 | 73 | 25 | M30x1.5 | 40 | 40 |
| BK35 | 30 | 35 | 45 | 82 | 26 | M35x1.5 | 40 | 44 |
| BK40 | 35 | 40 | 50 | 94 | 30 | M40x1.5 | 50 | 50 |
| FK5 | 4 | 5 | 6 | 23 | 7 | M5x0,5 | 8 | 10 |
| FK6 | 4 | 6 | 8 | 28 | 8 | M6x0,75 | 8 | 10 |
| FK8 | 6 | 8 | 9 | 32 | 10 | M8x1 | 12 | 10/12 |
| FK10 | 8 | 10 | 15 | 36 | 12 | M10x1 | 12 | 14 |
| FK12 | 10 | 12 | 15 | 36 | 12 | M12x1 | 16 | 16 |
| FK15 | 12 | 15 | 20 | 48 | 13 | M15x1 | 20 | 20 |
| FK17 | 15 | 17 | 23 | 59 | 17 | M17x1 | 25 | 24 |
| FK20 | 17 | 20 | 25 | 63 | 15 | M20x1 | 30 | 30 |
| FK25 | 20 | 25 | 30 | 76 | 20 | M25x1.5 | 32 | 36 |
| FK30 | 25 | 30 | 38 | 73 | 25 | M30x1.5 | 40 | 40 |

TABLEAU D' USINAGE POUR MONTAGE AVEC PALIER LIBRE

Paliers libres
BF



Paliers libres
FF

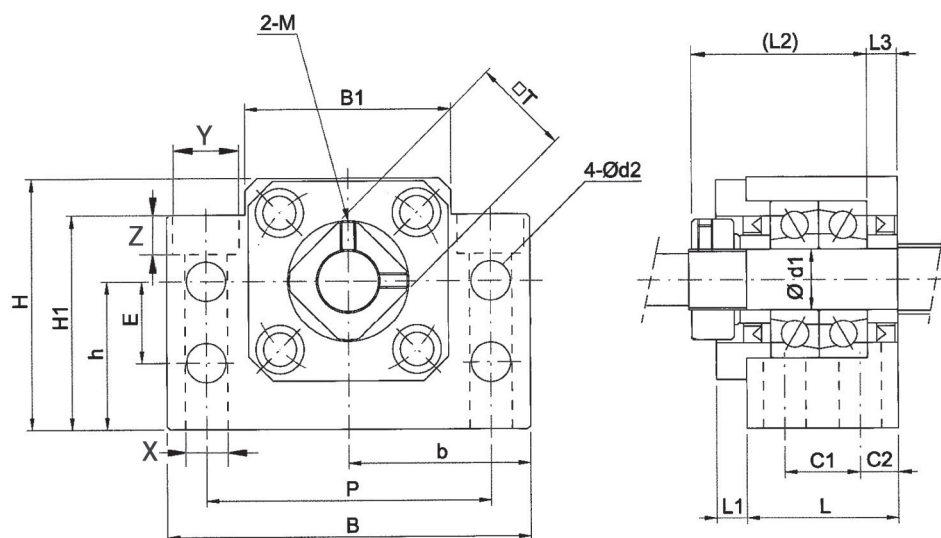


| Référence | | | | | | Ød pour vis à billes à partir du Ø | Ød pour vis trapézoïdale à partir du Ø |
|-----------|----|----|------|------|-------|------------------------------------|--|
| | D5 | L5 | D6 | L6 | L7 | | |
| EF6 | 6 | 9 | 5.7 | 0.8 | 6.8 | 8 | 10 |
| EF8 | 6 | 9 | 5.7 | 0.8 | 6.8 | 10 | 10 |
| BF10 | 8 | 10 | 7.6 | 0.9 | 7.9 | 12 | 14 |
| BF12 | 10 | 11 | 9.6 | 1.15 | 9.15 | 16 | 16 |
| BF15 | 15 | 13 | 14.3 | 1.15 | 10.15 | 20 | 20 |
| BF17 | 17 | 16 | 16.2 | 1.15 | 13.15 | 25 | 24 |
| BF20 | 20 | 16 | 19 | 1.35 | 13.35 | 30 | 30 |
| BF25 | 25 | 20 | 28.6 | 1.35 | 16.35 | 32 | 36 |
| BF30 | 30 | 21 | 23.9 | 1.75 | 17.75 | 40 | 40 |
| BF35 | 35 | 22 | 33 | 1.75 | 18.75 | 40 | 44 |
| BF40 | 40 | 23 | 38 | 1.95 | 19.75 | 50 | 50 |
| FF6 | 6 | 9 | 5.7 | 0.8 | 6.8 | 8 | 10 |
| FF10 | 8 | 10 | 7.6 | 0.9 | 7.9 | 12 | 14 |
| FF12 | 10 | 11 | 9.6 | 1.15 | 9.15 | 16 | 16 |
| FF15 | 15 | 13 | 14.3 | 1.15 | 10.15 | 20 | 20 |
| FF17 | 17 | 16 | 16.2 | 1.15 | 13.15 | 25 | 24 |
| FF20 | 20 | 19 | 19 | 1.35 | 15.35 | 30 | 30 |
| FF25 | 25 | 20 | 23.9 | 1.35 | 16.35 | 32 | 36 |
| FF30 | 30 | 21 | 28.6 | 1.75 | 17.75 | 40 | 40 |

Type BK

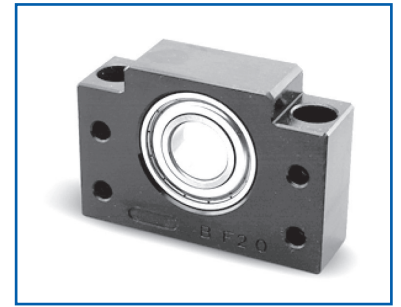
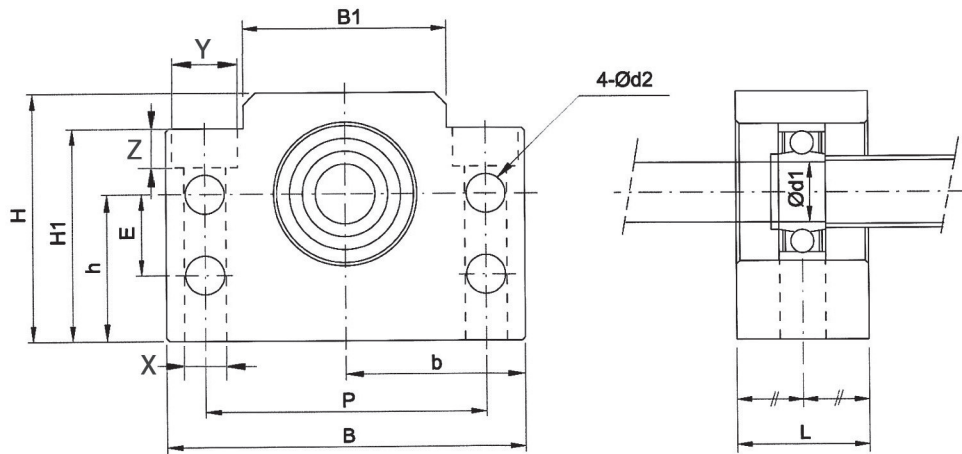


Avec bague et écrou de serrage



| Référence Type | Dimensions - Dimension mm | | | | | | | | | | | | | | | | | | | | |
|-------------------|---------------------------|----|----|----|----|----|----|-----|-----|--------------------|--------------------|-----|------|----|-----|-----|-----|------|------|----|----|
| | d1 | L | L1 | L2 | L3 | C1 | C2 | B | H | b ^{±0.02} | h ^{±0.02} | B1 | H1 | E | P | d2 | X | Y | Z | M | T |
| BK 10 | 10 | 25 | 5 | 29 | 5 | 13 | 6 | 60 | 39 | 30 | 22 | 34 | 32.5 | 15 | 46 | 5.5 | 6.6 | 10.8 | 5 | M3 | 16 |
| BK 12 | 12 | 25 | 5 | 29 | 5 | 13 | 6 | 60 | 43 | 30 | 25 | 34 | 32.5 | 18 | 46 | 5.5 | 6.6 | 10.8 | 1.5 | M4 | 19 |
| BK 15 | 15 | 27 | 6 | 32 | 6 | 15 | 6 | 70 | 48 | 35 | 28 | 40 | 38 | 18 | 54 | 5.5 | 6.6 | 11 | 6.5 | M4 | 22 |
| BK 17 | 17 | 35 | 9 | 44 | 7 | 19 | 8 | 86 | 64 | 43 | 39 | 50 | 55 | 28 | 68 | 6.6 | 9 | 14 | 8.5 | M4 | 24 |
| BK 20 | 20 | 35 | 8 | 43 | 8 | 19 | 8 | 88 | 60 | 44 | 34 | 52 | 50 | 22 | 70 | 6.6 | 9 | 14 | 8.5 | M4 | 30 |
| BK 25 | 25 | 42 | 12 | 54 | 9 | 22 | 10 | 106 | 80 | 53 | 48 | 64 | 70 | 33 | 85 | 9 | 11 | 17 | 11 | M5 | 35 |
| BK 30 | 30 | 45 | 14 | 61 | 9 | 23 | 11 | 128 | 89 | 64 | 51 | 76 | 78 | 33 | 102 | 11 | 14 | 20 | 13 | M6 | 40 |
| BK 35 | 35 | 50 | 14 | 67 | 12 | 26 | 12 | 140 | 96 | 70 | 52 | 88 | 79 | 35 | 114 | 11 | 14 | 20 | 13 | M8 | 50 |
| BK 40 | 40 | 61 | 18 | 76 | 15 | 33 | 14 | 160 | 110 | 80 | 60 | 100 | 90 | 37 | 130 | 14 | 18 | 26 | 17.5 | M8 | 50 |

Type BF



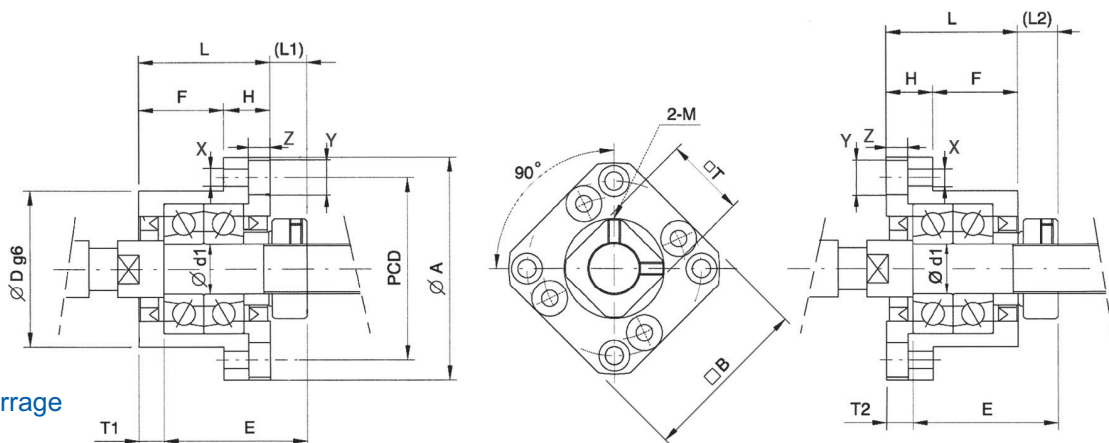
Avec circlips

| Référence Type | Dimensions - Dimension mm | | | | | | | | | | | | | |
|-------------------|---------------------------|----|-----|-----|--------------------|--------------------|-----|------|----|-----|-----|-----|------|------|
| | d1 | L | B | H | b ^{±0.02} | h ^{±0.02} | B1 | H1 | E | P | d2 | X | Y | Z |
| BF 10 | 8 | 20 | 60 | 39 | 30 | 22 | 34 | 32.5 | 15 | 46 | 5.5 | 6.6 | 10.8 | 5 |
| BF 12 | 10 | 20 | 60 | 43 | 30 | 25 | 34 | 32.5 | 18 | 46 | 5.5 | 6.6 | 10.8 | 1.5 |
| BF 15 | 15 | 20 | 70 | 48 | 35 | 28 | 40 | 38 | 18 | 54 | 5.5 | 6.6 | 11 | 6.5 |
| BF 17 | 17 | 23 | 86 | 64 | 43 | 39 | 50 | 55 | 28 | 68 | 6.6 | 9 | 14 | 8.5 |
| BF 20 | 20 | 26 | 88 | 60 | 44 | 34 | 52 | 50 | 22 | 70 | 6.6 | 9 | 14 | 8.5 |
| BF 25 | 25 | 30 | 106 | 80 | 53 | 48 | 64 | 70 | 33 | 85 | 9 | 11 | 17 | 11 |
| BF 30 | 30 | 32 | 128 | 89 | 64 | 51 | 76 | 78 | 33 | 102 | 11 | 14 | 20 | 13 |
| BF 35 | 35 | 32 | 140 | 96 | 70 | 52 | 88 | 79 | 35 | 114 | 11 | 14 | 20 | 13 |
| BF 40 | 40 | 37 | 160 | 110 | 80 | 60 | 100 | 90 | 37 | 130 | 14 | 18 | 26 | 17.5 |

Type FK



Avec bague et écrou de serrage

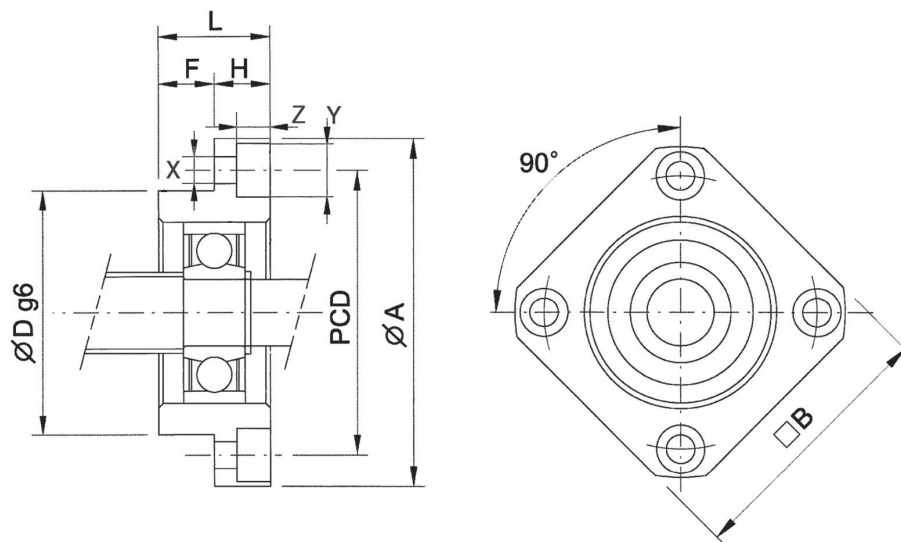


| Référence Type | Dimensions - Dimension mm | | | | | | | | | | | | | | | | | |
|-------------------|---------------------------|------|----|------|------|-----|-----|-----|----|-----|-----|-----|-----|-----|------|----|----|----|
| | d1 | L | H | F | E | Dg6 | A | PCD | B | L1 | T1 | L2 | T2 | X | Y | Z | M | T |
| FK 5 | 5 | 16.5 | 6 | 10.5 | 18.5 | 20 | 34 | 26 | 26 | 5.5 | 3.5 | 7.5 | 3 | 3.4 | 6.5 | 4 | M3 | 11 |
| FK 6 | 6 | 20 | 7 | 13 | 22 | 22 | 36 | 28 | 28 | 5.5 | 3.5 | 6.5 | 4.5 | 3.4 | 6.5 | 4 | M3 | 12 |
| FK 8 | 8 | 23 | 9 | 14 | 26 | 28 | 43 | 35 | 35 | 7 | 4 | 8 | 5 | 3.4 | 6.5 | 4 | M3 | 14 |
| FK 10 | 10 | 27 | 10 | 17 | 29.5 | 34 | 52 | 42 | 42 | 7.5 | 5 | 8.5 | 6 | 4.5 | 8 | 4 | M3 | 16 |
| FK 12 | 12 | 27 | 10 | 17 | 29.5 | 36 | 54 | 44 | 44 | 7.5 | 5 | 8.5 | 6 | 4.5 | 8 | 4 | M3 | 19 |
| FK 15 | 15 | 32 | 15 | 17 | 36 | 40 | 63 | 50 | 52 | 10 | 6 | 12 | 8 | 5.5 | 9.5 | 6 | M4 | 22 |
| FK 17 | 17 | 45 | 22 | 23 | 47 | 50 | 77 | 62 | 61 | 11 | 9 | 14 | 12 | 6.6 | 11 | 10 | M4 | 24 |
| FK 20 | 20 | 52 | 22 | 30 | 50 | 57 | 85 | 70 | 68 | 8 | 10 | 12 | 14 | 6.6 | 11 | 10 | M4 | 30 |
| FK 25 | 25 | 57 | 27 | 30 | 60 | 63 | 98 | 80 | 79 | 13 | 10 | 20 | 17 | 9 | 15 | 13 | M5 | 35 |
| FK 30 | 30 | 62 | 30 | 32 | 61 | 75 | 117 | 95 | 93 | 11 | 12 | 17 | 18 | 11 | 17.5 | 15 | M6 | 40 |

Type FF



Avec circlips



| Référence Type | Dimensions - Dimension mm | | | | | | | | | | | |
|-------------------|---------------------------|----|----|----|-----|-----|-----|----|-----|-----|-----|--|
| | d1 | L | H | F | Dg6 | A | PCD | B | X | Y | Z | |
| FF 6 | 6 | 10 | 6 | 4 | 22 | 36 | 28 | 28 | 3.4 | 6.5 | 4 | |
| FF 10 | 8 | 12 | 7 | 5 | 28 | 43 | 35 | 35 | 3.4 | 6.5 | 4 | |
| FF 12 | 10 | 15 | 7 | 8 | 34 | 52 | 42 | 42 | 4.5 | 8 | 4 | |
| FF 15 | 15 | 17 | 9 | 8 | 40 | 63 | 50 | 52 | 5.5 | 9.5 | 5.5 | |
| FF 17 | 17 | 20 | 11 | 9 | 50 | 77 | 62 | 61 | 6.6 | 11 | 6.5 | |
| FF 20 | 20 | 20 | 11 | 9 | 57 | 85 | 70 | 68 | 6.6 | 11 | 6.5 | |
| FF 25 | 25 | 24 | 14 | 10 | 63 | 98 | 80 | 79 | 9 | 14 | 8.5 | |
| FF 30 | 30 | 27 | 18 | 9 | 75 | 117 | 95 | 93 | 11 | 17 | 11 | |