

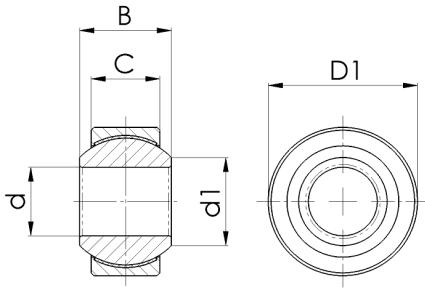
## Wartungsfreie Hochleistungs-Gelenklager für die Luft-/Raumfahrt nach EN4539-3

Gleitpaarung Stahl/PTFE Compound mit Edelstahlstützgewebe

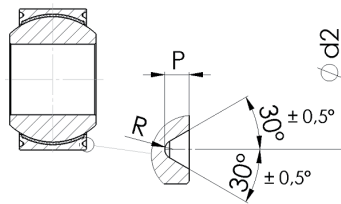
## Maintenance-free heavy-duty spherical bearings Aerospace series according to EN4539-3

Friction pairing steel/PTFE compound with stainless steel supporting fabric

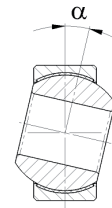
### Serie SCAZ(V)..



#### Optional Version Einrollnut Staking groove



#### Kipp-Winkel Angle of misalignment



Type	d Ø [mm]	D1 [mm]	B [mm]	C [mm]	d1 [mm]	d2 [mm]	Kugel Ball Ø [mm]	P [N]	R [mm]	Tragzahlen Bearing		Winkel Angle a [°]	Gewicht Weight [g]
										dynamisch dynamic C [N]	statisch static C <sub>0</sub> [N]		
5	5/16 7,937	17,462	11,10	8,05	8,9	15,88	14,275	0,7	0,22	14000	32000	14	18
6	3/8 9,525	20,637	12,70	10,31	11,9	18,08	17,450	0,9	0,35	24000	52500	8	27
7	7/16 11,113	23,812	14,28	11,23	13,7	21,26	19,850	0,9	0,35	30000	66000	10	36
8	1/2 12,700	25,400	15,88	12,83	15,5	22,86	22,225	0,9	0,35	40000	86500	9	45
9	9/16 14,228	28,575	17,45	13,61	18,4	26,03	25,400	0,9	0,35	48000	106000	10	61
10	5/8 15,875	30,163	19,05	14,40	19,1	27,60	27,000	0,9	0,35	54000	117500	12	77
12	3/4 19,050	34,925	22,23	16,00	21,5	31,77	30,940	1,4	0,35	69500	151500	13	109
<b>Tol.</b> + -	0 0,013 [mm]	0 0,013 [mm]	0 0,06 [mm]	0,1 0,1 [mm]		0,1 0,2 [mm]		0 0,25 [mm]	0,08 0,08 [mm]				

**Außenteil-Lagerschale:** Rostfreier Stahl AMS 5643 (17-4PH) HRC 28-37 / EN3161, ausgekleidet mit fest eingeklebter Gleitfolie, bestehend aus PTFE mit einem Edelstahlgewebe.

**Innenring:** Rostfreier Stahl AMS 5630 (440C) HRC 55-62 / EN2030, gehärtet, geschliffen und poliert.

**Drehmoment:** 0,11 - 0,90 Nm

**Dynamische Tragzahl C:** Rein rechnerische Größe zur Lebensdauerberechnung.

**Statische Tragzahl C<sub>0</sub>:** Max. zulässige Belastung bei der keine bleibende Verformung der Gleitfläche oder des Außenteiles auftritt. Die umgebenden Bauteile müssen so ausgelegt sein, dass sie eine Verformung des Lagers verhindern. Rechnerische Größe zur Ermittlung der zulässigen Belastung.

**Outer part/bushing:** Stainless steel AMS 5643 (17-4PH) HRC 28-37 / EN3161, lined with permanently affixed sliding foil, consisting of PTFE with a stainless steel supporting fabric.

**Inner ring:** Stainless steel AMS 5630 (440C) HRC 55-62 / EN2030, hardened, ground and polished.

**Starting torque:** 0,11 - 0,90 Nm

**Dynamic load C:** Characteristic value for the calculation of the service life.

**Static load C<sub>0</sub>:** The maximum permissible load at which no permanent deformation of the lining or the outer part occurs. The surrounding components must be so designed that they prevent any deformation of the bearing. Characteristic value for the calculation of the permissible load.