

LES PALIERS POUR VIS A BILLES ET VIS TRAPEZOIDALES

Les paliers d'extrémités sont pour l'assemblage des vis à billes et vis trapézoïdale.

PALIER FIXE TYPE :

Les paliers BK et FK disposent de deux roulements à contact conique. Le palier est directement monté sur l'embout de la vis à billes et bloqué à l'aide d'un écrou de serrage. Nous préconisons de faire cet assemblage en déposant du frein filet sur le filetage de la vis à billes. Une fois cette opération finalisée, vous devez bloquer la vis qui est située sur l'écrou de précision.

PALIER LIBRE :

Les paliers BF et FF se montent directement sur l'autre extrémité de la vis à billes et se bloquent avec un circlip.

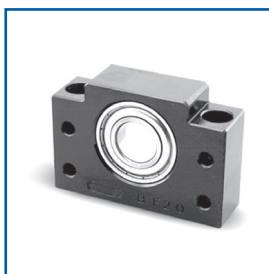
Paliers fixes
BK



Paliers fixes
FK



Paliers libres
BF



Paliers libres
FF



AVANTAGE DES PALIERS POUR VIS :

L'assemblage et le montage des paliers sur la vis à billes sont très simples dans toutes les configurations possibles. La grande qualité de fabrication des paliers garantit la résistance à la charge axiale et la précision de votre application.

Les paliers peuvent aisément se monter en lieu et place de la plupart des paliers du marché. Vous trouverez les équivalences à la fin du catalogue.

USINAGE:



Nos différents ateliers d'usinages s'engagent à usiner dans un délai maximum de 4 semaines l'ensemble de la gamme des vis à billes stockée en classe C7 et l'ensemble des vis trapézoïdales stockées.

N'hésitez pas à nous faire parvenir vos plans, notre service technique et commercial n'hésiterons pas à vous orienter.

Tableau d'application des supports d'extrémités

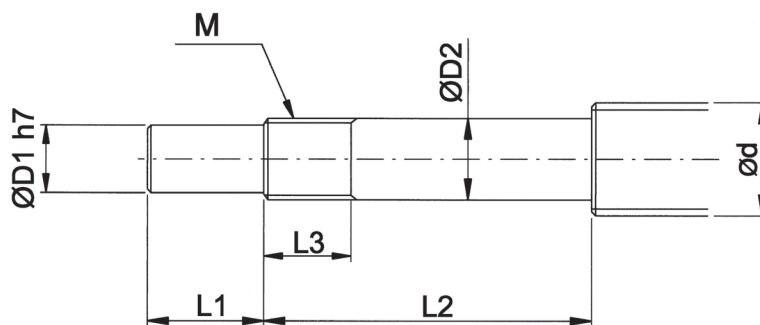
Référence	Type de paliers		Charges kgf				Type de roulements	Nombre de roulements	Palier pour vis à billes à partir du Ø	Palier pour vis trapézoïdale à partir du Ø
			Dyn. Axiales	Stat. Axiales	Dyn. Radiale	Stat. Radiale				
EK6	FIXE	SEMELLE					605	2	8	8
EF6	LIBRE	SEMELLE					606	1	8	10
EK8	FIXE	SEMELLE					608	2	10/12	10/12
EF8	LIBRE	SEMELLE					606	1	10	10
FK8	FIXE	APPLIQUE					608	2	10/12	14
FF8	LIBRE	APPLIQUE					606	1	10/12	14
BK10	FIXE	SEMELLE	620	640		314	7000	2	12/16	16
BF10	LIBRE	SEMELLE			335		608	1	12/16	16
FK10	FIXE	APPLIQUE	620	640		314	7000	2	12/16	16
FF10	LIBRE	APPLIQUE			335		608	1	12/16	16
BK12	FIXE	SEMELLE	680	720		331	7001	2	16/20	18
BF12	LIBRE	SEMELLE			465		6000	1	16/20	18
FK12	FIXE	APPLIQUE	680	720		331	7001	2	16/20	18
FF12	LIBRE	APPLIQUE			465		6000	1	16/20	18
BK15	FIXE	SEMELLE	775	970		407	7002	2	20	22
BF15	LIBRE	SEMELLE			570		6002	1	20	22
FK15	FIXE	APPLIQUE	775	970		407	7002	2	20	22
FF15	LIBRE	APPLIQUE			570		6002	1	20	22
BK17	FIXE	SEMELLE	1400	1670		595	7203	2	20/25	24
BF17	LIBRE	SEMELLE			975		6203	1	20/25	24
FK17	FIXE	APPLIQUE	1400	1670		595	7203	2	20/25	24
FF17	LIBRE	APPLIQUE			975		6203	1	20/25	24
BK20	FIXE	SEMELLE	1300	1730		770	7204	2	25	28
BF20	LIBRE	SEMELLE			955		6204	1	25	28
FK20	FIXE	APPLIQUE	1830	2360		970	7204	2	25	28
FF20	LIBRE	APPLIQUE			1300		6204	1	25	28
BK25	FIXE	SEMELLE	2060	2940		1170	7205	2	32	36
BF25	LIBRE	SEMELLE			1430		6205	1	32	36
FK25	FIXE	APPLIQUE	2060	2940		1170	7205	2	32	36
FF25	LIBRE	APPLIQUE			1430		6205	1	32	36
BK30	FIXE	SEMELLE	2860	4200		1660	7206	2	40	40
BF30	LIBRE	SEMELLE			1980		6206	1	40	40
FK30	FIXE	APPLIQUE	2860	4200		1660	7206	2	40	40
FF30	LIBRE	APPLIQUE			1980		6206	1	40	40
BK40	FIXE	SEMELLE	4500	7200		2770	7208	2	50	50
BF40	LIBRE	SEMELLE			2970		6208	1	50	50

TABLEAU D' USINAGE POUR MONTAGE AVEC PALIER FIXE

Paliers fixes
BK



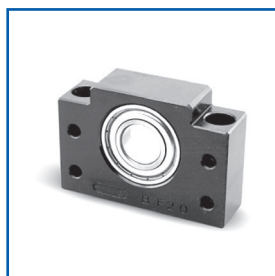
Paliers fixes
FK



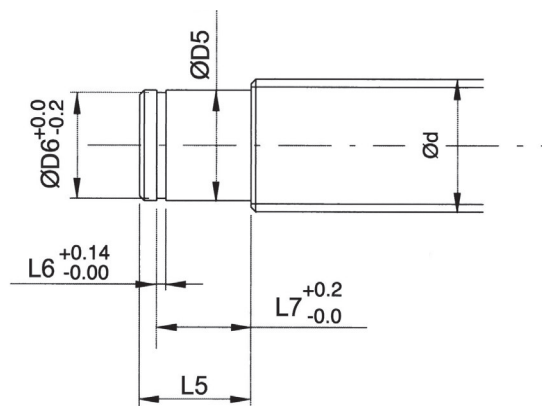
Référence	Dimension en mm						Ød pour vis à billes à partir du Ø	Ød pour vis trapézoïdale à partir du Ø
	D1	D2	L1	L2	L3	M		
EK6	4	6	8	28	8	M6x0,75	8	8
BK10	8	10	15	36	12	M10x1	12	14
BK12	10	12	15	36	12	M12x1	16	16
BK15	12	15	20	40	12	M15x1	20	20
BK17	15	17	23	53	17	M17x1	20	24
BK20	17	20	25	53	15	M20x1	25	28
BK25	20	25	30	66	20	M25x1.5	32	36
BK30	25	30	38	73	25	M30x1.5	40	40
BK35	30	35	45	82	26	M35x1.5	40	44
BK40	35	40	50	94	30	M40x1.5	50	50
FK5	4	5	6	23	7	M5x0,5	8	10
FK6	4	6	8	28	8	M6x0,75	8	10
FK8	6	8	9	32	10	M8x1	12	10/12
FK10	8	10	15	36	12	M10x1	12	14
FK12	10	12	15	36	12	M12x1	16	16
FK15	12	15	20	48	13	M15x1	20	20
FK17	15	17	23	59	17	M17x1	20	24
FK20	17	20	25	63	15	M20x1	30	30
FK25	20	25	30	76	20	M25x1.5	32	36
FK30	25	30	38	73	25	M30x1.5	40	40

TABLEAU D' USINAGE POUR MONTAGE AVEC PALIER LIBRE

Paliers libres
BF



Paliers libres
FF

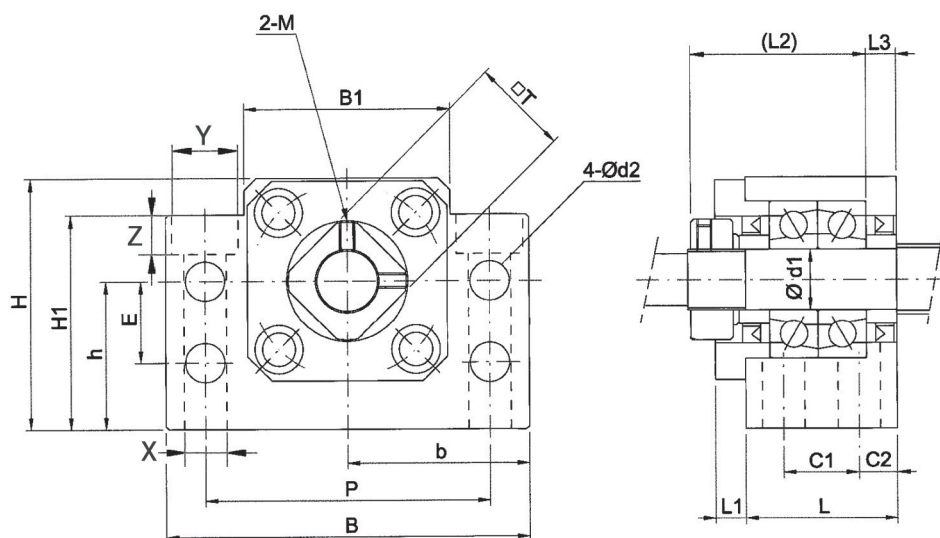


Référence						Ød pour vis à billes à partir du Ø	Ød pour vis trapézoïdale à partir du Ø
	D5	L5	D6	L6	L7		
EF6	6	9	5.7	0.8	6.8	8	10
EF8	6	9	5.7	0.8	6.8	10	10
BF10	8	10	7.6	0.9	7.9	12	14
BF12	10	11	9.6	1.15	9.15	16	16
BF15	15	13	14.3	1.15	10.15	20	20
BF17	17	16	16.2	1.15	13.15	20	24
BF20	20	16	19	1.35	13.35	32	30
BF25	25	20	23.9	1.35	16.35	32	36
BF30	30	21	28.6	1.75	17.75	40	40
BF35	35	22	33	1.75	18.75	40	44
BF40	40	23	38	1.95	19.75	50	50
FF6	6	9	5.7	0.8	6.8	8	10
FF10	8	10	7.6	0.9	7.9	12	14
FF12	10	11	9.6	1.15	9.15	16	16
FF15	15	13	14.3	1.15	10.15	20	20
FF17	17	16	16.2	1.15	13.15	20	24
FF20	20	19	19	1.35	15.35	30	30
FF25	25	20	23.9	1.35	16.35	32	36
FF30	30	21	28.6	1.75	17.75	40	40

Type BK

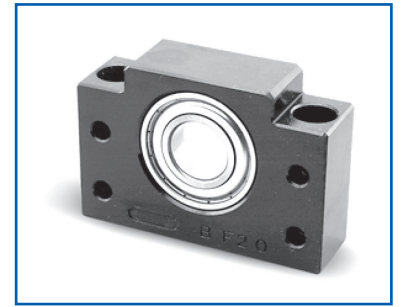
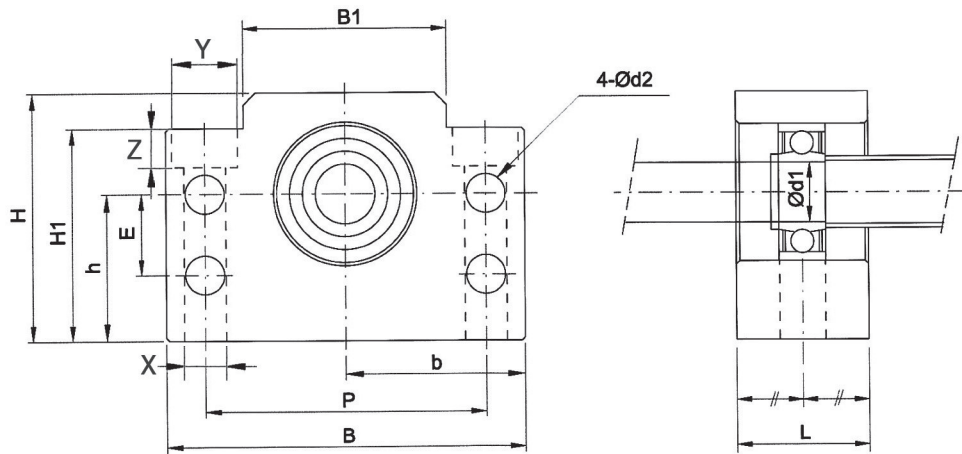


Avec bague et écrou de serrage



Référence Type	Dimensions - Dimension mm																				
	d1	L	L1	L2	L3	C1	C2	B	H	b ^{±0.02}	h ^{±0.02}	B1	H1	E	P	d2	X	Y	Z	M	T
BK 10	10	25	5	29	5	13	6	60	39	30	22	34	32.5	15	46	5.5	6.6	10.8	5	M3	16
BK 12	12	25	5	29	5	13	6	60	43	30	25	34	32.5	18	46	5.5	6.6	10.8	1.5	M4	19
BK 15	15	27	6	32	6	15	6	70	48	35	28	40	38	18	54	5.5	6.6	11	6.5	M4	22
BK 17	17	35	9	44	7	19	8	86	64	43	39	50	55	28	68	6.6	9	14	8.5	M4	24
BK 20	20	35	8	43	8	19	8	88	60	44	34	52	50	22	70	6.6	9	14	8.5	M4	30
BK 25	25	42	12	54	9	22	10	106	80	53	48	64	70	33	85	9	11	17	11	M5	35
BK 30	30	45	14	61	9	23	11	128	89	64	51	76	78	33	102	11	14	20	13	M6	40
BK 35	35	50	14	67	12	26	12	140	96	70	52	88	79	35	114	11	14	20	13	M8	50
BK 40	40	61	18	76	15	33	14	160	110	80	60	100	90	37	130	14	18	26	17.5	M8	50

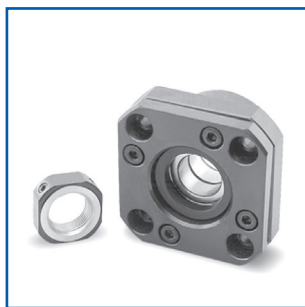
Type BF



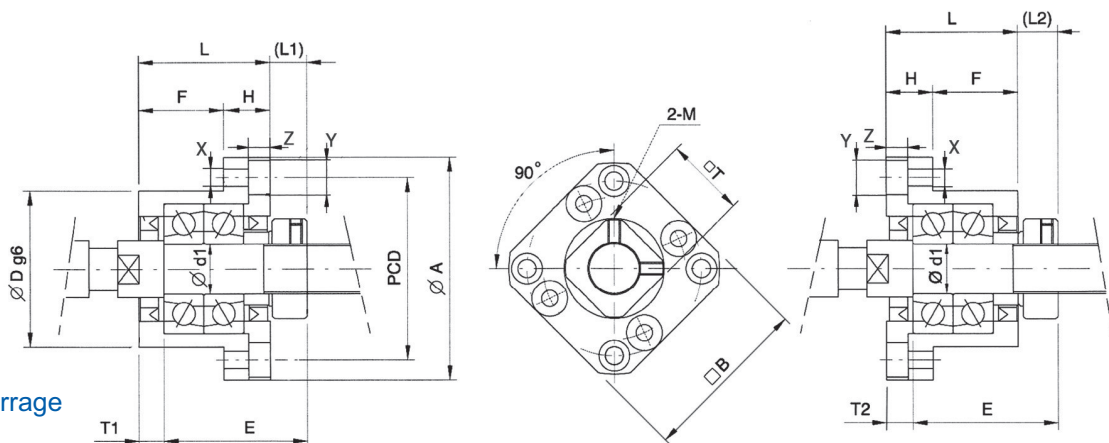
Avec circlips

Référence Type	Dimensions - Dimension mm													
	d1	L	B	H	b ^{±0.02}	h ^{±0.02}	B1	H1	E	P	d2	X	Y	Z
BF 10	8	20	60	39	30	22	34	32.5	15	46	5.5	6.6	10.8	5
BF 12	10	20	60	43	30	25	34	32.5	18	46	5.5	6.6	10.8	1.5
BF 15	15	20	70	48	35	28	40	38	18	54	5.5	6.6	11	6.5
BF 17	17	23	86	64	43	39	50	55	28	68	6.6	9	14	8.5
BF 20	20	26	88	60	44	34	52	50	22	70	6.6	9	14	8.5
BF 25	25	30	106	80	53	48	64	70	33	85	9	11	17	11
BF 30	30	32	128	89	64	51	76	78	33	102	11	14	20	13
BF 35	35	32	140	96	70	52	88	79	35	114	11	14	20	13
BF 40	40	37	160	110	80	60	100	90	37	130	14	18	26	17.5

Type FK



Avec bague et écrou de serrage

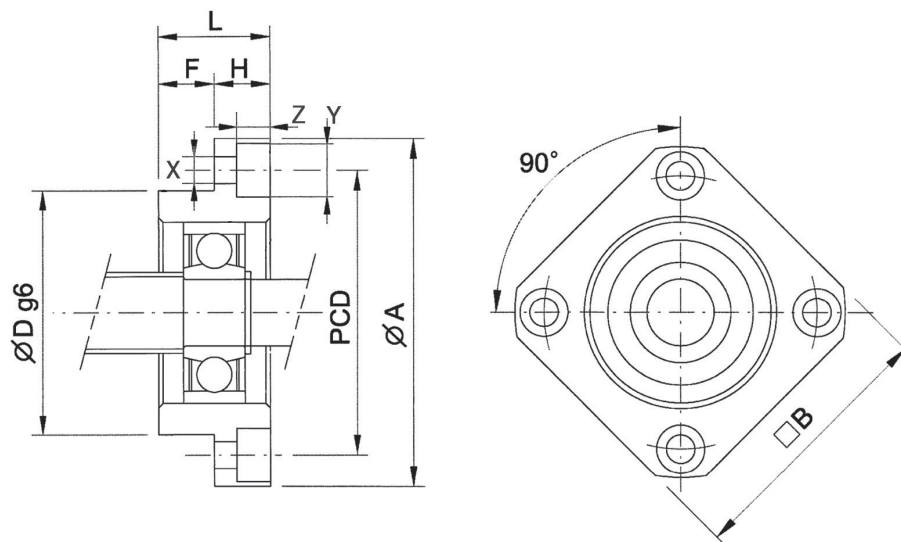


Référence Type	Dimensions - Dimension mm																	
	d1	L	H	F	E	Dg6	A	PCD	B	L1	T1	L2	T2	X	Y	Z	M	T
FK 5	5	16.5	6	10.5	18.5	20	34	26	26	5.5	3.5	7.5	3	3.4	6.5	4	M3	11
FK 6	6	20	7	13	22	22	36	28	28	5.5	3.5	6.5	4.5	3.4	6.5	4	M3	12
FK 8	8	23	9	14	26	28	43	35	35	7	4	8	5	3.4	6.5	4	M3	14
FK 10	10	27	10	17	29.5	34	52	42	42	7.5	5	8.5	6	4.5	8	4	M3	16
FK 12	12	27	10	17	29.5	36	54	44	44	7.5	5	8.5	6	4.5	8	4	M3	19
FK 15	15	32	15	17	36	40	63	50	52	10	6	12	8	5.5	9.5	6	M4	22
FK 17	17	45	22	23	47	50	77	62	61	11	9	14	12	6.6	11	10	M4	24
FK 20	20	52	22	30	50	57	85	70	68	8	10	12	14	6.6	11	10	M4	30
FK 25	25	57	27	30	60	63	98	80	79	13	10	20	17	9	15	13	M5	35
FK 30	30	62	30	32	61	75	117	95	93	11	12	17	18	11	17.5	15	M6	40

Type FF



Avec circlips



Référence Type	Dimensions - Dimension mm											
	d1	L	H	F	Dg6	A	PCD	B	X	Y	Z	
FF 6	6	10	6	4	22	36	28	28	3.4	6.5	4	
FF 10	8	12	7	5	28	43	35	35	3.4	6.5	4	
FF 12	10	15	7	8	34	52	42	42	4.5	8	4	
FF 15	15	17	9	8	40	63	50	52	5.5	9.5	5.5	
FF 17	17	20	11	9	50	77	62	61	6.6	11	6.5	
FF 20	20	20	11	9	57	85	70	68	6.6	11	6.5	
FF 25	25	24	14	10	63	98	80	79	9	14	8.5	
FF 30	30	27	18	9	75	117	95	93	11	17	11	