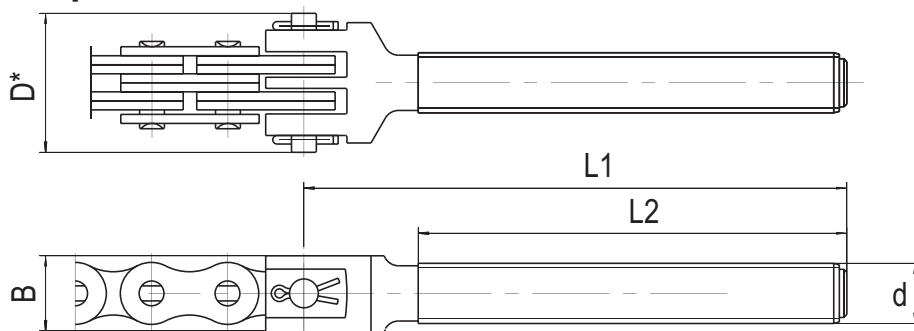


## Аксессуары для грузовых цепей.

### Крепежный палец.

Наш ряд крепежных пальцев адаптирован для всех наиболее используемых комбинаций цепей AL, LL, LH



Размеры в мм.

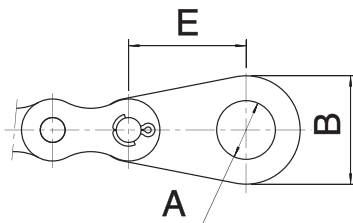
Наименование	Серии SEDIS		Комбинации	d	D*	B	L1	L2
	ISO 4347	SEDIS						
<b>Креп. палец для цепи типа J (LL)</b>								
C 48 R 160 - 120	LL08-44	J48	4 x 4	M 14	21,8	20	160	120
C 412 R 172 - 140	LL08-66	J412	6 x 6	M 14	27,3	25	172	140
C 54 R 82 - 50	LL10-22	J54	2 x 2	M 14	18,4	20	82	50
C 54 R 172 - 140	LL10-22	J54	2 x 2	M 14	18,4	20	172	140
C 58 R 117 - 85	LL10-44	J58	4 x 4	M 14	25,5	20	117	85
C 58 R 172 - 140	LL10-44	J58	4 x 4	M 14	25,5	20	172	140
C 512 R 82 - 50	LL10-66	J512	6 x 6	M 14	32,0	25	82	50
C 512 R 105 - 70	LL10-66	J512	6 x 6	M 14	32,0	25	105	70
C 512 R 112 - 80	LL10-66	J512	6 x 6	M 14	32,0	25	112	80
C 512 R 172 - 140	LL10-66	J512	6 x 6	M 14	32,0	25	172	140
C 516 F 172 - 140		J516	8 x 8	M 16	38,7	25	172	140
C 524 F 172 - 140		J524	12 x 12	M 24	52,0	32	172	140
C 68 R 160 - 130	LL12-44	J68	4 x 4	M 14	27,5	25	160	130
C 612 R 75 - 40	LL12-66	J612	6 x 6	M 16	35,3	30	75	40
C 612 R 110 - 75	LL12-66	J612	6 x 6	M 16	35,3	30	110	75
C 612 R 120 - 80	LL12-66	J612	6 x 6	M 16	35,3	30	120	80
C 612 R 135 - 105	LL12-66	J612	6 x 6	M 16	35,3	30	135	105
C 612 R 160 - 125	LL12-66	J612	6 x 6	M 16	35,3	30	160	125
C 612 R 190 - 160	LL12-66	J612	6 x 6	M 16	35,3	30	190	160
C 87 F 178 - 140		J87	3 x 4	M 20	40,4	24	178	140
C 88 F 133 - 90	LL16-44	J88	4 x 4	M 20	43,6	25	133	90
C 88 F 175 - 140	LL16-44	J88	4 x 4	M 20	43,6	25	175	140
C 88 F 250 - 110	LL16-44	J88	4 x 4	M 20	43,6	25	250	110
C 88 F 345 - 300	LL16-44	J88	4 x 4	M 20	43,6	25	345	300
C 812 F 172 - 135	LL16-66	J812	6 x 6	M 20	56,5	25	172	135
C 812 F 222 - 185	LL16-66	J812	6 x 6	M 20	56,5	25	222	185
C 812 F 287 - 250	LL16-66	J812	6 x 6	M 20	56,5	25	287	250
C 816 F 235 - 190		J816	8 x 8	M 20	75,0	30	235	190
C 108 F 194 - 135	LL20-44	J108	4 x 4	M 24	50,6	32	194	135
C 108 F 239 - 180	LL20-44	J108	4 x 4	M 24	50,6	32	239	180
C 1012 F 165 - 115	LL20-66	J1012	6 x 6	M 24	65,5	40	165	115
C 1012 F 250 - 200	LL20-66	J1012	6 x 6	M 24	65,5	40	250	200
C 1012 F 323 - 205	LL20-66	J1012	6 x 6	M 24	65,5	40	323	205
C 1012 F 430 - 165	LL20-66	J1012	6 x 6	M 24	65,5	40	430	165
C 1016 F 250 - 200		J1016	8 x 8	M 24	81,4	40	250	200
C 1204 F 285 - 160	LL1222	J1204	2 x 2	M 24	47,2	39	285	160
C 1208 F 192 - 135	LL24-44	J1208	4 x 4	M 30	68,2	39	192	135
C 1212 F 285 - 160	LL24-66	J1212	6 x 6	M 36	88,8	50	285	160
C 1212 F 285 - 180	LL24-66	J1212	6 x 6	M 36	88,8	50	285	180
C 1212 F 305 - 180	LL24-66	J1212	6 x 6	M 36	88,8	50	305	180
C 1212 F 400 - 200	LL24-66	J1212	6 x 6	M 36	88,8	50	400	200
C 1608 F 255 - 180	LL32-44	J1608	4 x 4	M 36	81,1	60	255	180
C 1612 F 375 - 200	LL32-66	J1612	6 x 6	M 36	106,0	60	375	200

Наименование	Серии SEDIS		Комбинации	d	D*	B	L1	L2
	ISO 4347	SEDIS						
<b>Креп. палец для цепи типа LH (BL) и AL</b>								
C 0823 R 110 - 75	LH0823	AL523	2 x 3	M 12	26,1	20	110	75
C 0834 R 95 - 70	LH0834	AL534	3 x 4	M 12	26,1	20	95	70
C 0844 R 110 - 75	LH0844	AL544	4 x 4	M 14	33,1	25	110	75
C 0846 R 110 - 75	LH0846	AL546	4 x 6	M 14	33,1	25	110	75
C 0866 F 172 - 140	LH0866	AL566	6 x 6	M 16	38,5	35	172	140
C 1023 R 172 - 140	LH1023	AL623	2 x 3	M 14	26,1	20	172	140
C 1034 R 172 - 140	LH1034	AL634	3 x 4	M 14	33,5	30	172	140
C 1044 R 172 - 140	LH1044	AL644	4 x 4	M 14	33,5	30	172	140
C 1044 F 130 - 95	LH1044	AL644	4 x 4	M 14	33,5	20	130	95
C 1046 F 110 - 80	LH1046	AL646	4 x 6	M 16	38,1	20	110	80
C 1046 F 172 - 140	LH1046	AL646	4 x 6	M 16	38,1	20	172	140
C 1066 F 110 - 60	LH1066	AL666	6 x 6	M 20	44,2	25	110	60
C 1066 F 172 - 140	LH1066	AL666	6 x 6	M 20	44,2	25	172	140
C 1066 F 240 - 130	LH1066	AL666	6 x 6	M 20	44,2	25	240	130
C 1088 F 160 - 120	LH1088	AL688	8 x 8	M 20	53,8	25	160	120
C 1223 F 178 - 140	LH1223	AL823	2 x 3	M 20	35,2	25	178	140
C 1234 F 178 - 140	LH1234	AL834	3 x 4	M 20	39,1	25	178	140
C 1244 F 93 - 55	LH1244	AL844	4 x 4	M 20	44,2	25	93	55
C 1244 F 178 - 140	LH1244	AL844	4 x 4	M 20	44,2	25	178	140
C 1246 F 178 - 130	LH1246	AL846	4 x 6	M 20	54,1	25	178	130
C 1246 F 178 - 140	LH1246	AL846	4 x 6	M 20	54,1	25	178	140
C 1246 F 270 - 230	LH1246	AL846	6 x 6	M 20	54,1	25	270	230
C 1266 F 128 - 80	LH1266	AL866	6 x 6	M 20	57,5	25	128	80
C 1266 F 178 - 140	LH1266	AL866	6 x 6	M 20	57,5	25	178	140
C 1266 F 188 - 135	LH1266	AL866	6 x 6	M 20	57,5	25	188	135
C 1622 F 160 - 120	LH1622	AL1022	2 x 2	M 20	35,3	25	160	120
C 1622 F 178 - 140	LH1622	AL1022	2 x 2	M 20	35,3	25	178	140
C 1623 F 160 - 120	LH1623	AL1023	2 x 3	M 20	40,2	25	160	120
C 1623 F 178 - 140	LH1623	AL1023	2 x 3	M 20	40,2	25	178	140
C 1634 F 160 - 120	LH1634	AL1034	3 x 4	M 20	45,2	25	160	120
C 1634 F 178 - 140	LH1634	AL1034	3 x 4	M 20	45,2	25	178	140
C 1644 F 118 - 80	LH1644	AL1044	4 x 4	M 20	52,5	25	118	80
C 1644 F 178 - 140	LH1644	AL1044	4 x 4	M 20	52,5	25	178	140
C 1646 F 160 - 120	LH1646	AL1046	4 x 6	M 20	58,2	25	160	120
C 1646 F 178 - 140	LH1646	AL1046	4 x 6	M 20	58,2	25	178	140
C 1666 F 160 - 120	LH1666	AL1066	6 x 6	M 24	65,5	32	160	120
C 2023 F 240 - 180	LH2023	AL1223	2 x 3	M 24	49,2	32	240	180
C 2044 F 178 - 140	LH2044	AL1244	4 x 4	M 24	62,5	32	178	140
C 2044 F 240 - 180	LH2044	AL1244	4 x 4	M 24	62,5	32	240	180
C 2046 F 200 - 120	LH2046	AL1246	4 x 6	M 24	79,3	32	200	120
C 2066 F 200 - 120	LH2066	AL1266	6 x 6	M 30	84,5	32	200	120
C 2066 F 285 - 160	LH2066	AL1266	6 x 6	M 30	84,5	32	285	160
C 2846 F 250 - 150	LH2846	AL1646	4 x 6	M 36	101,5	45	250	150

- Возможны другие размеры для параметра L1 и L2

### Концевая пластина

Применение: в случаях когда использование креп. пальца не желательно или не возможно.



Цепь	A	B	E
AL6	14,1	25,0	35,0
J5 (LL10)	10,3	22,0	25,0
J6 (LL12)	10,0	22,0	25,0
J8 (LL16)	15,0	30,5	40,0
	12,3	30,5(плоский)	40,0
	12,0	25,0	30,0
J12 (LL24)	32,0	56,0	76,2
	24,0	50,0	65,0